



## Warszawa Wilanów

### Mieszkanie na sprzedaż za 1 550 000 PLN

pow. 126,50 m<sup>2</sup>

4 pokoje

piętro 3 z 4

2010 r.

12 252,96 PLN/m<sup>2</sup>

### Opis nieruchomości:

Oferujemy 4 pokojowe mieszkanie wysoki standard w nowoczesnym stylu, w Miasteczku Wilanów z tarasem.

**Mieszkanie wykończone jest materiałami wysokiej jakości:** olejowana dębowa podłoga, granitowe blaty, drewniane drzwi, automatyczne żaluzje zewnętrzne, klimatyzacja, zabytkowa cegła na ścianach.

#### Mieszkanie o powierzchni 126,50m<sup>2</sup> składa się z:

Salonu - 35,35m<sup>2</sup>,  
Kuchni - 10,30m<sup>2</sup>,  
Sypialni - 14,99m<sup>2</sup>,  
Sypialni - 13,78m<sup>2</sup>,  
Sypialni - 19,67m<sup>2</sup>,  
Garderoby - 3,15m<sup>2</sup>,  
Łazienki - 6,71m<sup>2</sup>,  
WC - 2,19m<sup>2</sup>,  
Przedpokoju - 18,53m<sup>2</sup>,  
Pralni - 1,76m<sup>2</sup> + taras.

Do mieszkania przynależy komórka lokatorska o powierzchni 4,5m<sup>2</sup> w cenie 20000 zł oraz 2 miejsca postojowe w garażu podziemnym w cenie 30000 zł każde.

**Mieszkanie jest bardzo dobrze zlokalizowane.** Położenie osiedla zapewnia dobrą komunikację, która poprawi się jeszcze bardziej po wybudowaniu linii tramwajowej. Niedaleko znajduje się przystanek komunikacji miejskiej.

Na patio znajduje się dużo zieleni, piaskownica, huśtawki.

Miasteczko Wilanów słynie z doskonałej infrastruktury. W najbliższym sąsiedztwie znajdują się liczne sklepy, supermarkety, lokale usługowe, kawiarnie, restauracje, przychodnie, banki, kluby

### Dodatkowe informacje:

Numer oferty:	ER439488
Typ budynku:	Blok mieszkalny
Materiał:	konstrukcja żelbetowa
Umeblowanie:	Tak
Sprzęt AGD:	Tak
Ogrzewanie:	CO miejskie
Typ kuchni:	Aneks kuchenny
Winda:	Tak
Balkon/taras:	Tak
Miejsce postojowe:	Tak
Typ miejsca postojowego:	podziemne
Czynsz:	950 PLN

### Kontakt do doradcy:

#### Wolodymyr Tymczenko

tel.: +48 666 871 060

e-mail: v.tymczenko@gt-alliance.com

#### Stanisław Tymoszczuk

tel.: +48 512 846 224

e-mail: s.tymoshchuk@gt-alliance.com

fitness, a nawet szpital. W okolicy nie brakuje również żłobków, przedszkoli oraz szkół. Dla miłośników aktywnego wypoczynku niewątpliwym atutem będzie doskonale zorganizowana sieć ścieżek rowerowych oraz bliskość parku w Powsinie.

Zapraszamy do kontaktu.

## Galeria zdjęć:

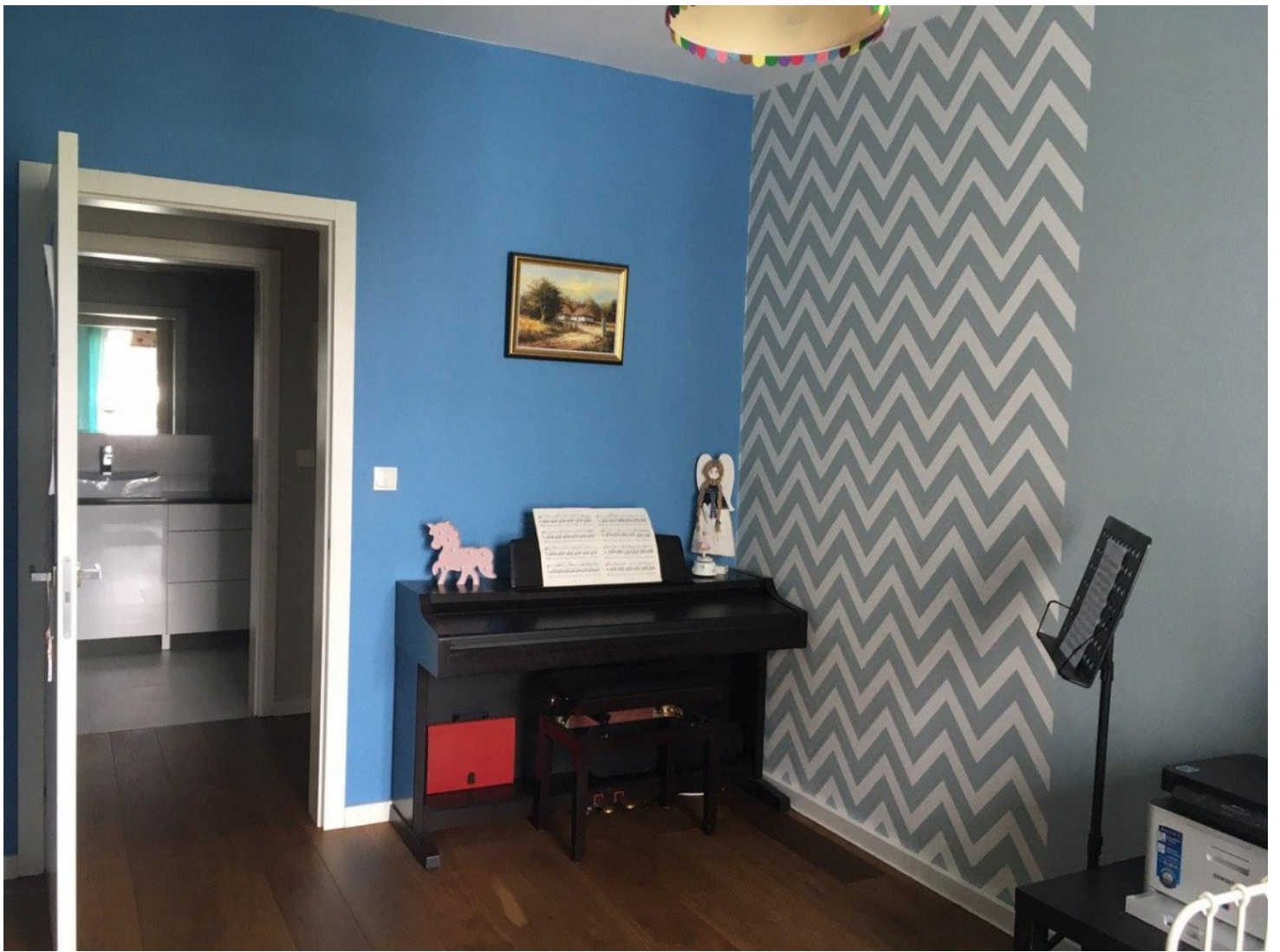














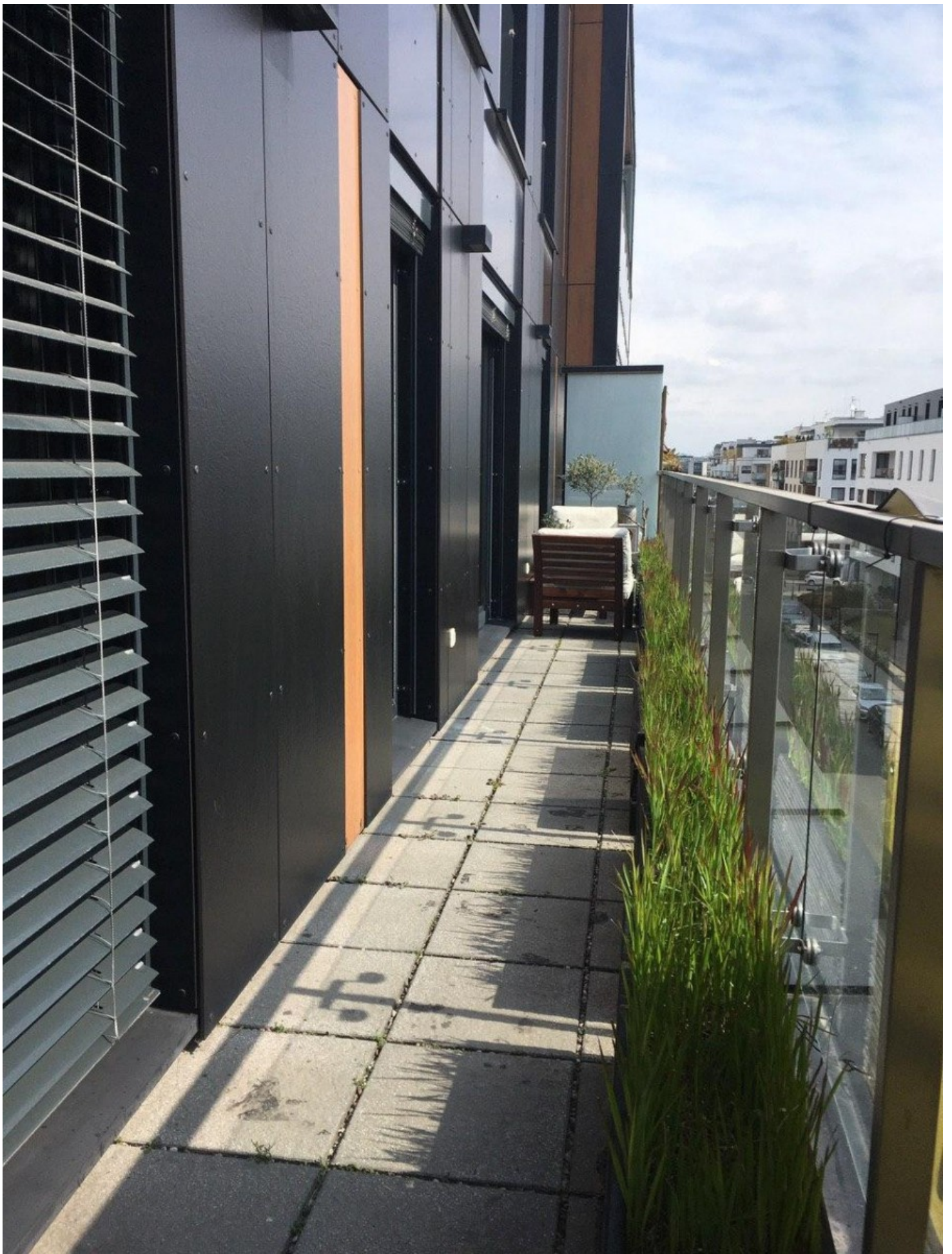










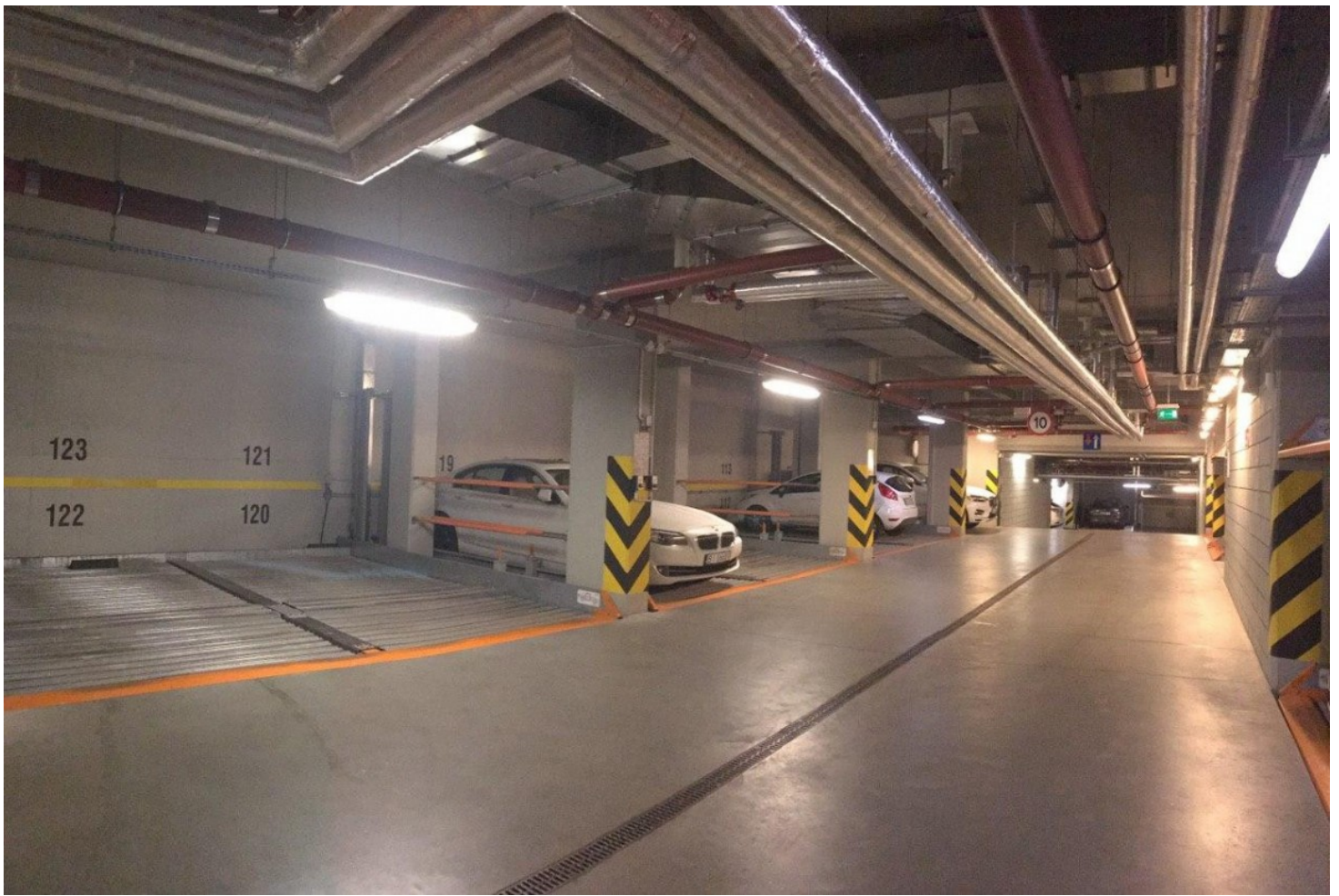












UŻYTKOWEJ  
wg PN-70 B-02365

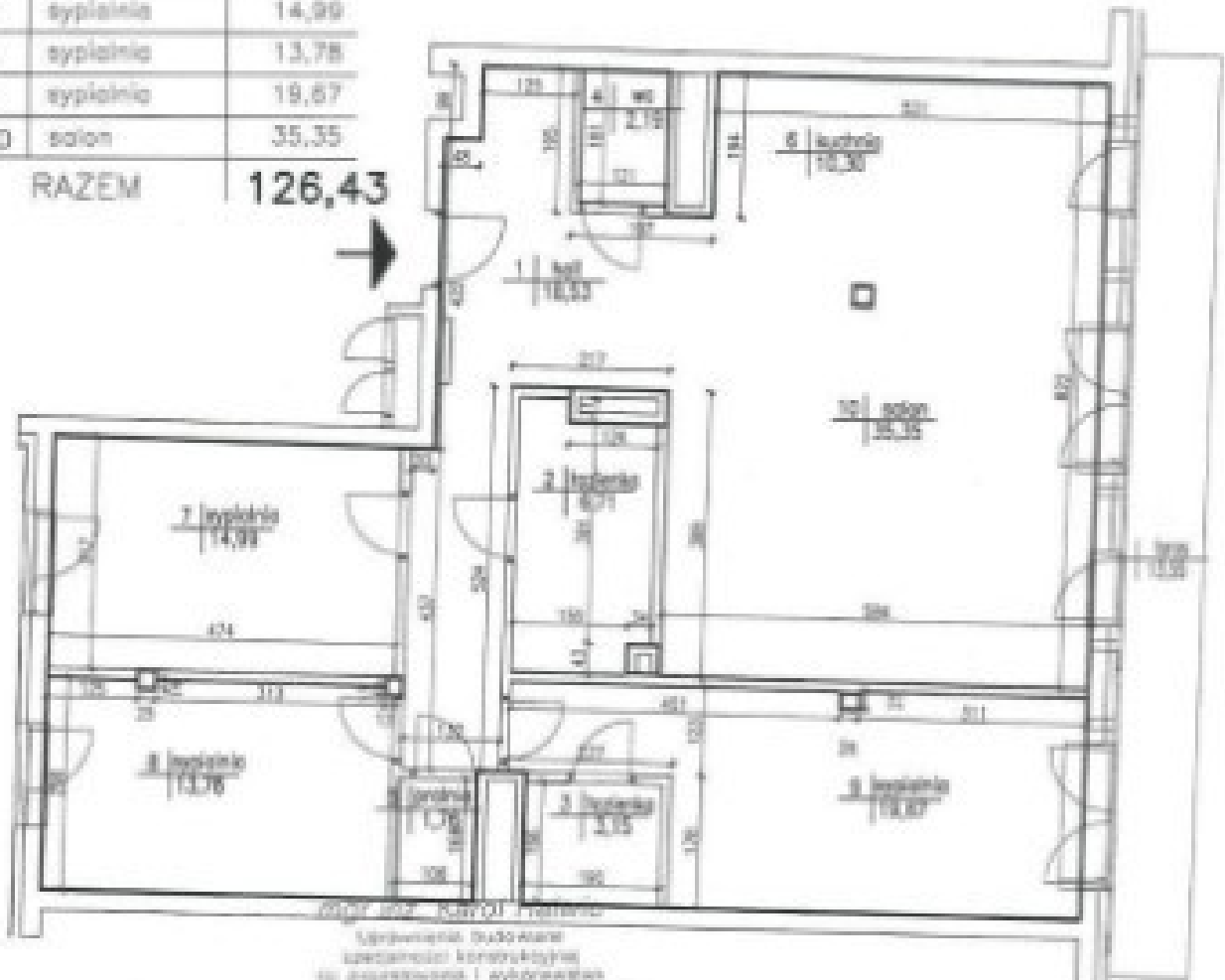
Lp.	FUNKCJA POM.	POW.UŻYT. [m <sup>2</sup> ]
1	hol	18,53
2	łazienka	8,71
3	łazienka	3,15
4	wc	2,19
5	pralnia	1,76
6	kuchnia	10,30
7	syplarnia	14,99
8	syplarnia	13,78
9	syplarnia	19,87
10	salon	35,35


RAZEM 126,43

obryś powierzchni wewnętrznej  
wg PN-ISO 9836 z 1997r.

ZESTAWIENIE POWIERZCHNI  
WG PN-ISO 9836 z 1997r.

POWIERZCHNIA  
WEWNĘTRZNA 129,41m<sup>2</sup>





## Warszawa Mokotów

### Mieszkanie na sprzedaż za 998 000 PLN

pow. 52 m<sup>2</sup>

2 pokoje

piętro 0 z 6

19 192,31 PLN/m<sup>2</sup>

### Opis nieruchomości:

**Apartament idealny dla wymagających klientów ceniących sobie luksus i wysoką jakość wykończenia.**

Niezwykłe stylowy i luksusowo wykończony apartament na Mokotowie - bardzo słoneczny, posiadający okna do samej ziemi, które są wyjściem na taras i przynależący do niego ogródek 75m<sup>2</sup>. Wyjście na ogród zarówno z salonu, jak i sypialni.

**2 pokojowy apartament o całkowitej powierzchni 52 m<sup>2</sup> składa się z:**

- przestronnego i eleganckiego salonu z wyjściem na ogródek,
- przepięknej kuchni połączonej z salonem,
- dużej łazienki z wanną,
- wyjątkowej sypialni z pojemną szafą w zabudowie, z wyjściem na ogród,
- holu komunikacyjnego.

W salonie znajdują się dwie kanapy po środku ze stolikiem kawowym, piękny szklany stół przeznaczony dla 6 osób. Podłoga wykonana z szarzonej deski dębowej, ściany zaś pokryte naturalnymi tapetami z jedwabiu z dodatkiem srebrnej nici. Elementy ze szkła, luster i drewna.

Pięknie wykonana zabudowa kuchenna posiadająca sprzęt taki jak płyta elektryczna, piekarnik, okap, zmywarka, lodówka marki Siemens. Dzięki umieszczeniu ruchomych polerowanych drzwi z drewna do samego sufitu istnieje możliwość oddzielenia kuchni od strefy dziennej.

W sypialni ogromnym atutem jest pojemna szafa wnękowa

### Dodatkowe informacje:

Numer oferty:	ER315205
Umeblowanie:	Tak
Sprzęt AGD:	Tak
Jasna kuchnia:	Tak
Miejsce postojowe:	Tak
Typ miejsca postojowego:	podziemne

### Kontakt do doradcy:

**Wolodymyr Tymczenko**

tel.: +48 666 871 060

e-mail: v.tymczenko@gt-alliance.com

**Stanisław Tymoszczuk**

tel.: +48 512 846 224

e-mail: s.tymoshchuk@gt-alliance.com

zrobiona na zamówienie z polerowanego drewna, jak również podwójne łóżko z imponującej wielkości wezgłowiem.

Łazienka wykończona została materiałami najwyższej jakości. Podłoga wykonana jest z kamienia z kryształu górskiego i turmalinu, o nazwie "Patagonia" pochodzącego z Brazylii, który dla dodatkowego uwydatnienia piękna jego struktury osadzony został na specjalnych stelażach podświetlanych od spodu. Posiada dużą wannę, piękną konsolę umywalkowa i pojemną szafę w zabudowie z uchwytnymi z kryształu górskiego. Luksusowa armatura firmy Dorn Bracht oraz Villeroy&Boch.

**Do apartamentu przynależy komórka lokatorska w cenie - 20000 zł, jak i wygodne miejsce postojowe w garażu podziemnym w cenie - 50000 zł.**

To nowoczesny, unikalny kompleks mieszkaniowy w stylistyce loftów. Swój niekonwencjonalny charakter zawdzięcza industrialnej, znakomicie dopasowanej do otoczenia architekturze. Patio zaprojektowano nowocześnie z relaksującą zielenią, gdzie znajduje się również bezpieczny plac zabaw jak i klub fitness przeznaczony do wyłącznego użytku właścicieli lokali.

**Apartament zlokalizowany jest w dzielnicy Mokotów, w niedalekiej odległości od Galerii Mokotów jak i od Centrum Biznesowego na Służewcu.**

Budynek doskonale skomunikowany, w pobliżu znajdziemy przystanek zarówno autobusowy jak i tramwajowy, a w niedalekiej odległości mieści się stacja metra Wierzbno. W okolicy znajdują się liczne restauracje, kawiarnie, sklepy oraz wiele szkół i przedszkoli.

Serdecznie zapraszamy do kontaktu.

[Galeria zdjęć:](#)



















## Warszawa Mokotów

### Mieszkanie na sprzedaż za 1 583 000 PLN

pow. 85 m<sup>2</sup>

3 pokoje

piętro 1 z 10

18 623,53 PLN/m<sup>2</sup>

#### Opis nieruchomości:

**Do sprzedania niesamowity, pięknie wykończony dwupoziomowy apartament o powierzchni 85m<sup>2</sup>.**

Apartament składający się z salonu, kuchni, dwóch sypialni, jednej z przynależnym balkonem, łazienki z wanną, przedpokoju oraz toalety gościnnej.

**Apartament zaprojektowany z myślą o osobach poszukujących nieszablonowego stylu, nowoczesny design, niestandardowa wysokość pomieszczeń, nietypowe duże okno w salonie na 32m<sup>2</sup>.**

Apartament wykończony przy użyciu najwyższej jakości materiałów z dbałością o każdy detal. Na podłogach deska dębowa szarzona w jodełkę, schody dębowe szarzone, listwy z mosiądzu wprowadzane w ścianę. Elementy wystroju ze szkła i luster i drewna.

W toalecie gościnnej podświetlany kamień 'Patagonia' z turmalinu i kryształu górskiego z mieszanką innych kamieni, na podłodze umieszczony na specjalnych stelażach. W łazience kamień 'Patagonia' z turmalinu i kryształu górskiego podświetlany zamontowany na ścianie. W łazienkach Armatury firmy "Villeroy i Boch" oraz "Vado".

Szafy w przedpokoju oraz sypialni obite materiałem z efektem splotu i złotej nitki, w ramie z drewna z mosiężnymi obiciami. Dodatkowo zagłówek w jednej sypialni z naturalnego materiału z efektem splotu złotej nici.

Kuchnia wykonana z polerowanego drewna z wstawkami z mosiądzu, blat z mywalka najwyższej jakości naturalnego kamienia, w pełni wyposażonej w wysokiej klasy sprzęt AGD.

#### Dodatkowe informacje:

Numer oferty:	ER852147
Typ budynku:	Blok mieszkalny
Materiał:	konstrukcja żelbetowa
Umeblowanie:	Nie
Sprzęt AGD:	Nie
Ogrzewanie:	CO miejskie
Winda:	Tak
Balkon/taras:	Tak
Miejsce postojowe:	Tak
Typ miejsca postojowego:	podziemne

#### Kontakt do doradcy:

##### Wolodymyr Tymczenko

tel.: +48 666 871 060

e-mail: v.tymczenko@gt-alliance.com

##### Stanisław Tymoszczuk

tel.: +48 512 846 224

e-mail: s.tymoshchuk@gt-alliance.com

Ściany w hallu na dwóch pietrach obite drewnem.  
W jadalni lampa włoskiej projektantki Lorenza Bozzoli.  
Drzwi wewnętrzne drewniane o wysokości od podłóg do sufitów.

Dolny poziom apartamentu jest większy o około 4,5 m<sup>2</sup> niż na planach, więc mieszkanie ma około 89m<sup>2</sup>, zapłata tylko za 84.

Budynek odznacza się niepowtarzalnym charakterem. Elewacja złożona w ponad jednej trzeciej ze szkła. Dominują duże, szklane fasady, beton, drewno i metal. Kompleks charakteryzuje stylowa postindustrialna architektura. Inwestycja posiada również bezpieczny plac zabaw dla dzieci. Komfort mieszkania w tej inwestycji to także dostęp do zlokalizowanych na parterze usług oraz umiejscowionego na patio w przeszklonym sześcianie fitness i siłowni, przeznaczonych do wyłącznego użytku właścicieli lub najemców lokali.

W pobliżu inwestycji znajdują się Galeria Mokotów, stacja paliwowa, punkty medyczne, szkoły, przedszkola, punkty gastronomiczne, punkty sportowe i poczta. Dla osób poruszających się komunikacją miejską najbliższej inwestycji znajduje się przystanek Woronicza. Stacja metra Wierzbno oddalona jest o kilka przystanków. Dla osób zmotoryzowanych dobry dojazd umożliwiają: ul. Wołoska, Puławska, Żwirki i Wigury oraz al. Niepodległości.

**Dwa miejsca w parkingu podziemnym w cenie - 100 000 PLN,  
komórka lokatorska - 20 000 PLN.**

Serdecznie zapraszamy do kontaktu.

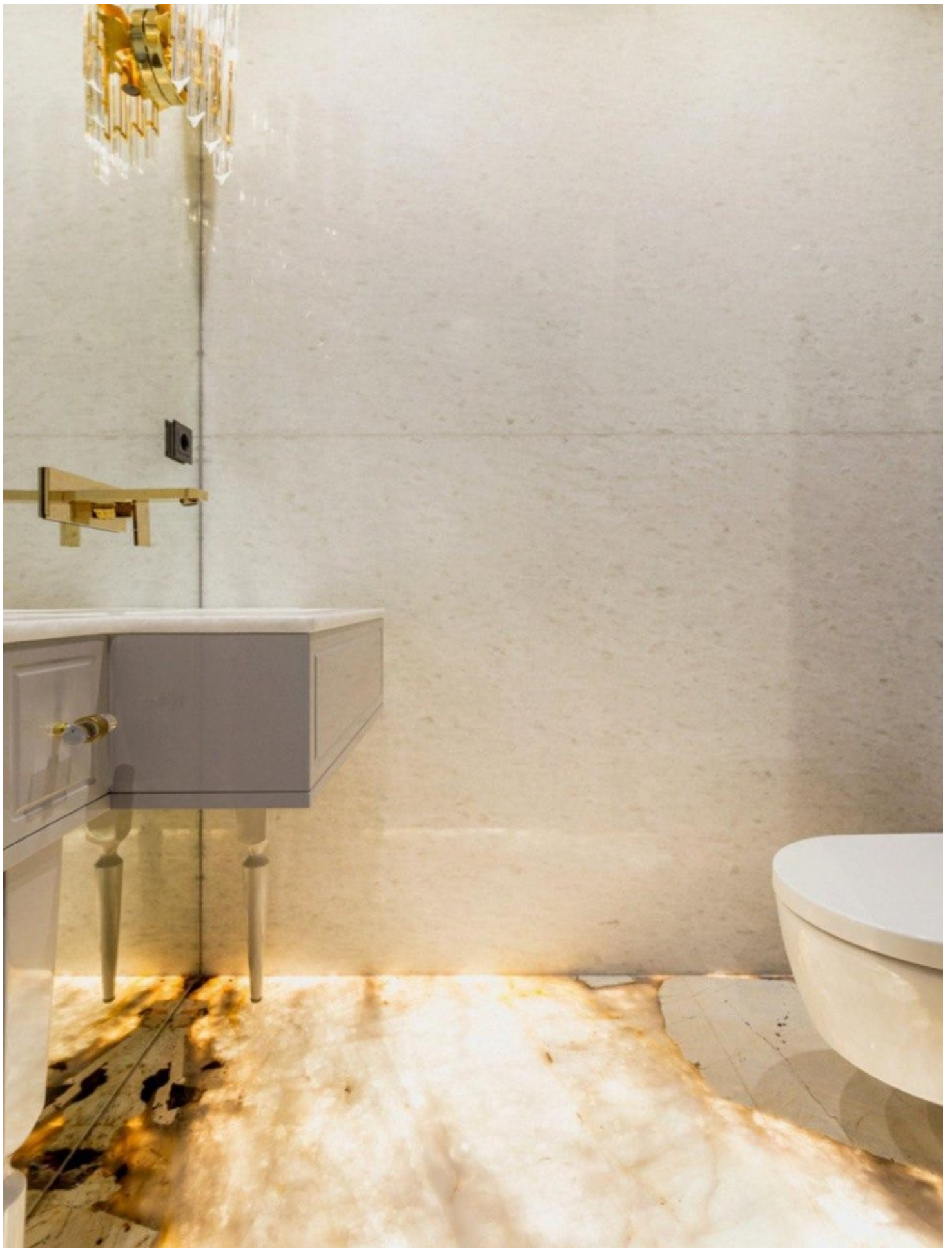
[Galeria zdjęć:](#)







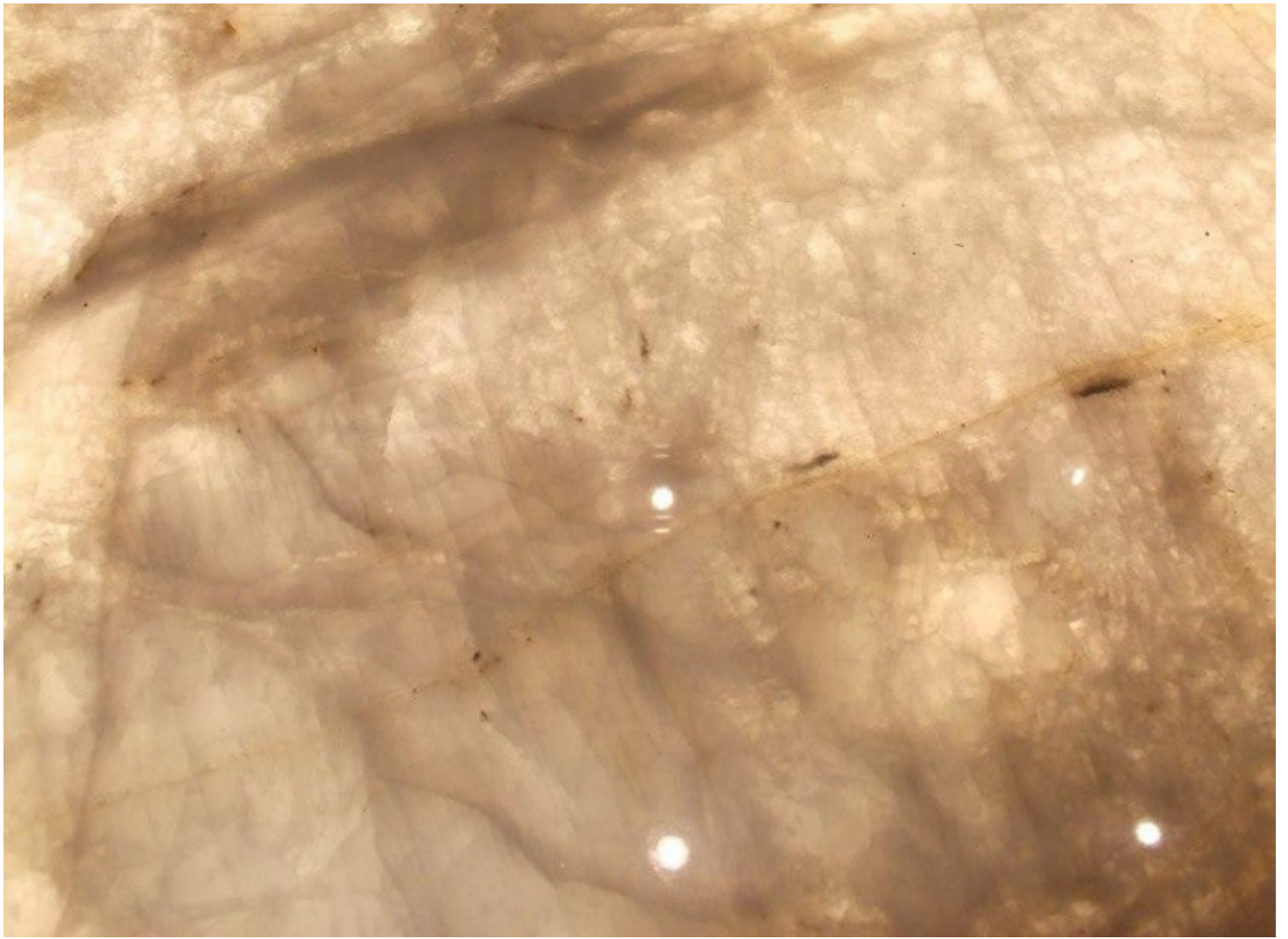








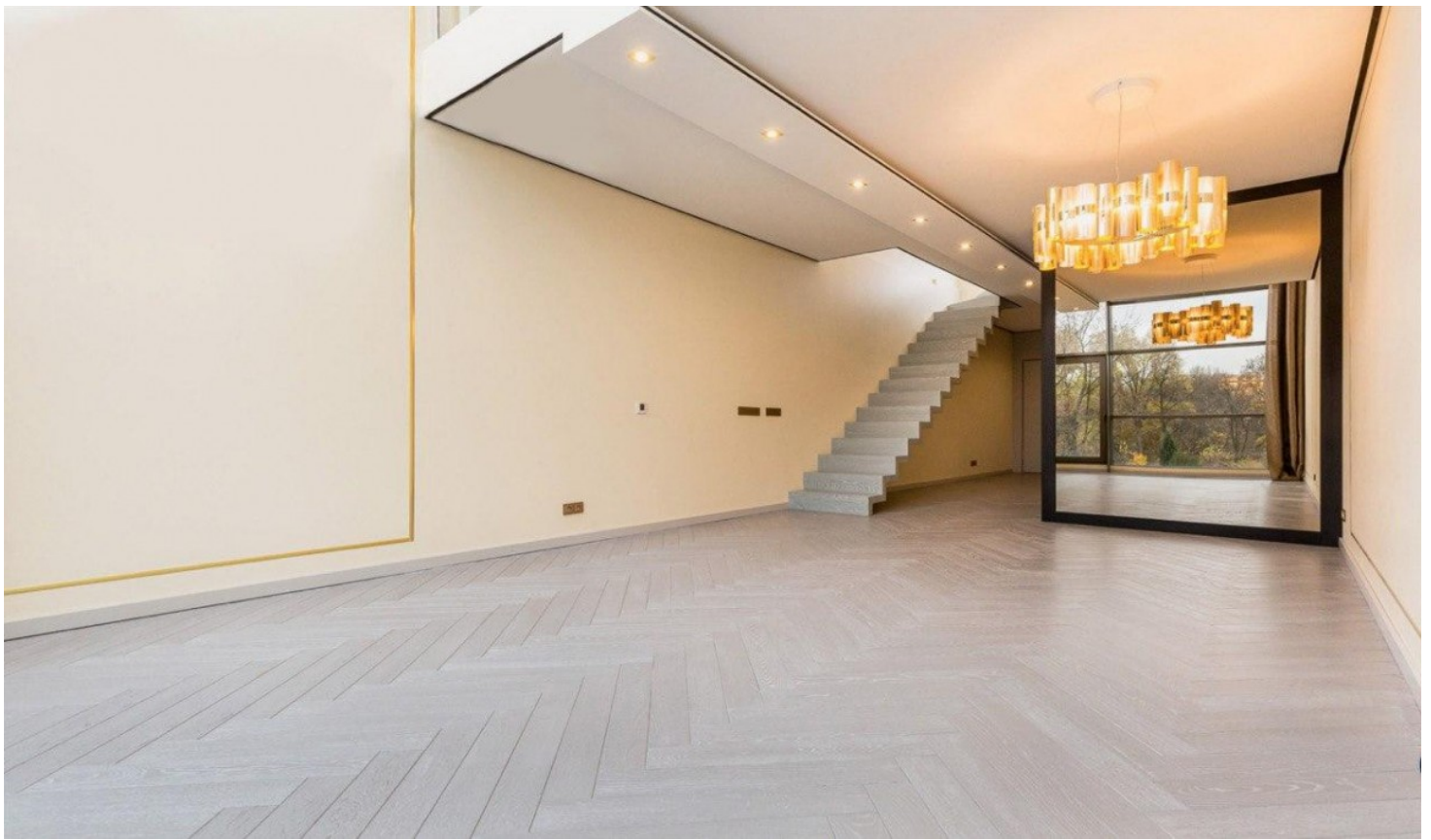






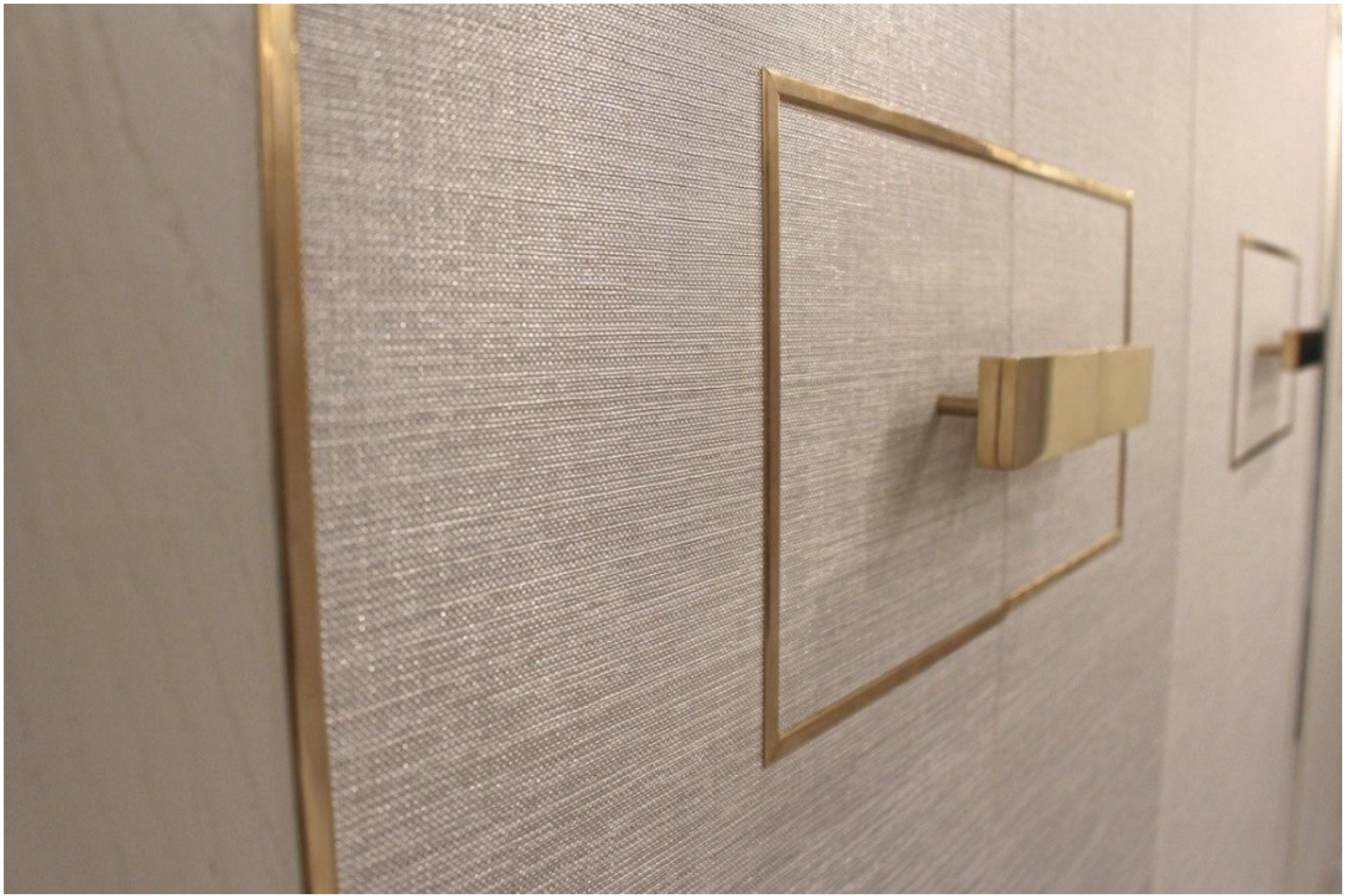














## Warszawa Wilanów Mieszkanie na sprzedaż za 1 450 000 PLN

pow. 118,77 m<sup>2</sup>

4 pokoje

piętro 2 z 3

2008 r.

12 208,47 PLN/m<sup>2</sup>

### Opis nieruchomości:

Przestronny, jasny, gotowy do zamieszkania apartament dla rodziny o metrażu 118, 77 m<sup>2</sup> zlokalizowany na prestiżowym osiedlu, blisko Pałacu w Wilanowie.

Przytulne a zarazem duże mieszkanie z trzema sypialniami, dwoma łazienkami, dużym salonem oraz urokliwą kuchnią umieszczone na drugim piętrze w nowoczesnym bloku. Mieszkanie jest bardzo dobrze doświetlone dzięki dużej ilości okien wychodzących na wschód i południe.

Większość wyposażenia może pozostać, co oznacza, że po zakupie można od razu zamieszkać w nowym apartamencie. Do mieszkania przynależy również miejsce parkingowe - płatne dodatkowo 35 tys zł, oraz piwnica.

Urocza, zielona okolica pozwala na spacery oraz przejażdżki rowerowe.

Jednocześnie blisko znajdują się sklepy, restauracje oraz inne udogodnienia ważne dla życia codziennego.

W zasięgu 2 minut spaceru przystanek autobusowy, także komunikacja do centrum miasta nie zabierze dużo czasu.

Serdecznie zapraszamy na prezentacje.

### Galeria zdjęć:

### Dodatkowe informacje:

Numer oferty:	ER844951
Umeblowanie:	Tak
Sprzęt AGD:	Tak
Typ kuchni:	Aneks kuchenny
Balkon/taras:	Tak
Miejsce postojowe:	Tak
Typ miejsca postojowego:	podziemne
Piwnica:	Tak

### Kontakt do doradcy:

#### Wolodymyr Tymczenko

tel.: +48 666 871 060

e-mail: v.tymczenko@gt-alliance.com

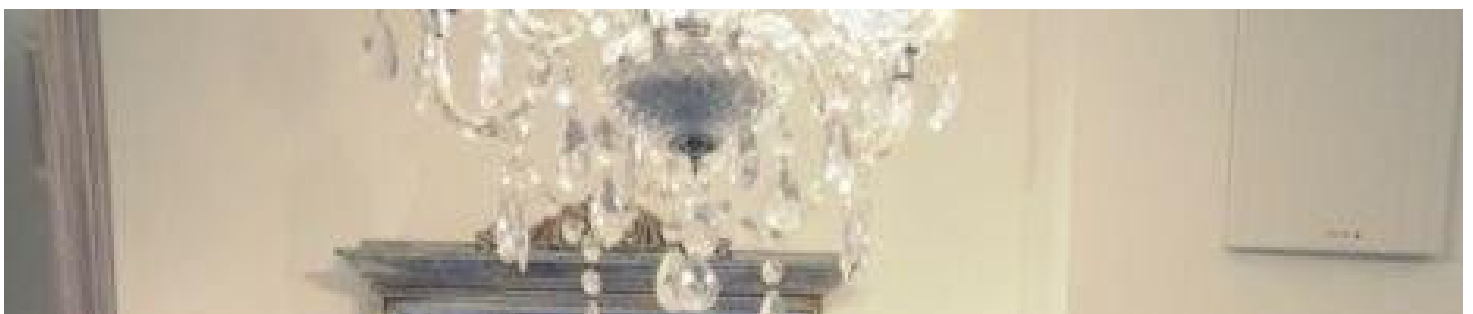
#### Stanisław Tymoszczuk

tel.: +48 512 846 224

e-mail: s.tymoshchuk@gt-alliance.com



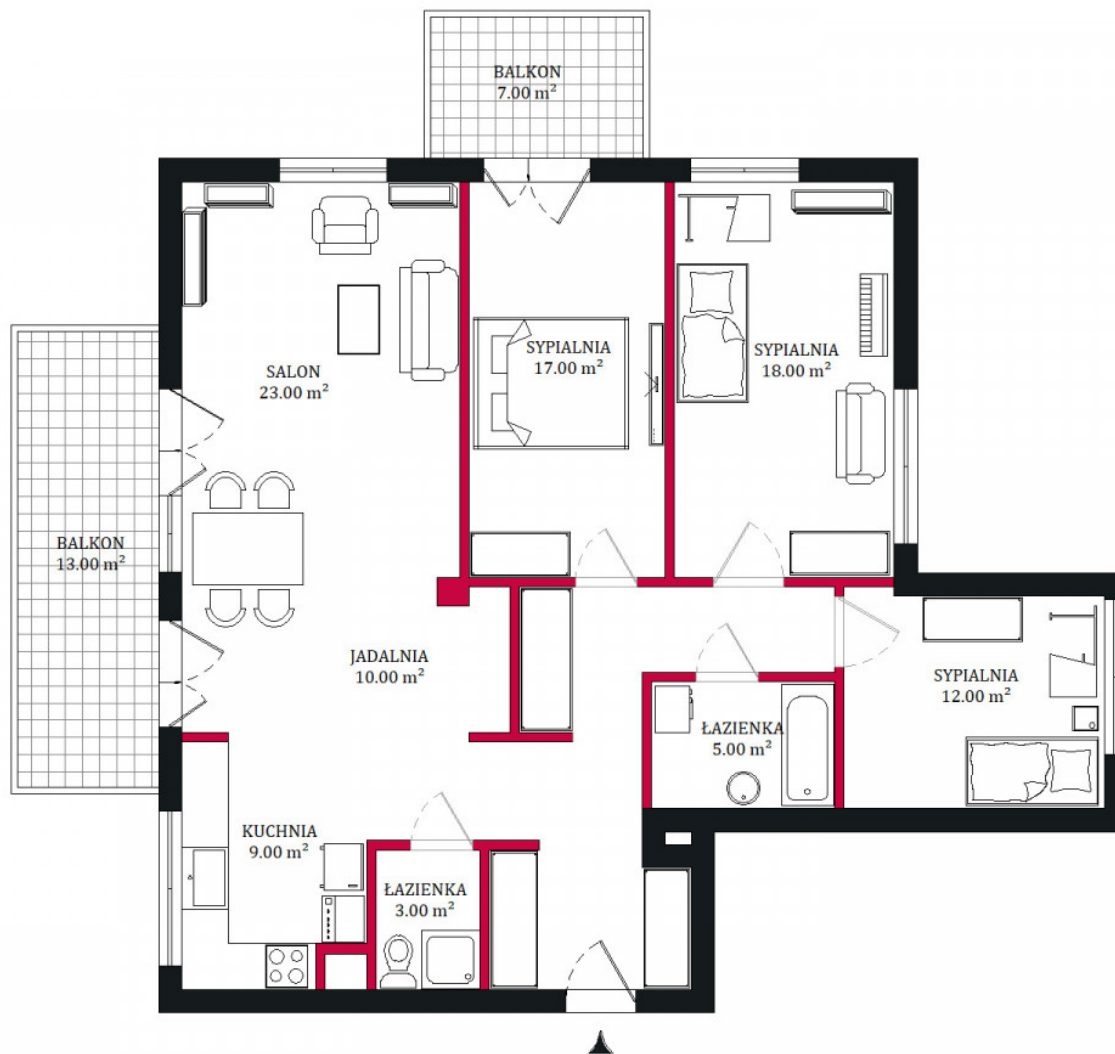


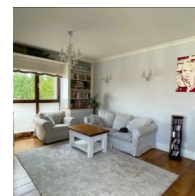
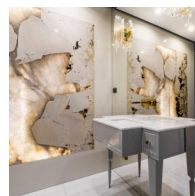
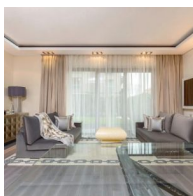
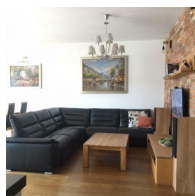












<b>Numer oferty:</b>	ER439488	ER315205	ER852147	ER844951
<b>Lokalizacja:</b>	Warszawa Wilanów	Warszawa Mokotów	Warszawa Mokotów	Warszawa Wilanów
<b>Typ nieruchomości:</b>	Mieszkanie na sprzedaż	Mieszkanie na sprzedaż	Mieszkanie na sprzedaż	Mieszkanie na sprzedaż
<b>Cena:</b>	1 550 000 PLN	998 000 PLN	1 583 000 PLN	1 450 000 PLN
<b>Cena za m2:</b>	12 252,96 PLN	19 192,31 PLN	18 623,53 PLN	12 208,47 PLN
<b>Czynsz:</b>	950 PLN	b.d.	b.d.	b.d.
<b>Opłaty (PLN):</b>	b.d.	b.d.	b.d.	b.d.
<b>Pow. całkowita:</b>	126,50 m <sup>2</sup>	52 m <sup>2</sup>	85 m <sup>2</sup>	118,77 m <sup>2</sup>
<b>Pow. użytkowa:</b>	126,50 m <sup>2</sup>	52 m <sup>2</sup>	85 m <sup>2</sup>	118,77 m <sup>2</sup>
<b>Liczba pokoi:</b>	4	2	3	4
<b>Piętro:</b>	3		1	2
<b>Liczba pięter:</b>	4	6	10	3
<b>Rok budowy:</b>	2010			2008
<b>Typ budynku:</b>	Blok mieszkalny		Blok mieszkalny	
<b>Materiał:</b>	konstrukcja żelbetowa		konstrukcja żelbetowa	
<b>Rodzaj okien:</b>	drewniane			drewniane
<b>Strony świata:</b>	wschód, zachód, północ, południe	b.d.	b.d.	wschód, południe
<b>Wysokość pomieszczeń:</b>	275 cm			
<b>Stan prawny:</b>				
<b>Umeblowanie:</b>	Tak	Tak	Nie	Tak
<b>Sprzęt AGD:</b>	Tak	Tak	Nie	Tak
<b>Ogrzewanie:</b>	CO miejskie		CO miejskie	
<b>Typ kuchni:</b>	Aneks kuchenny	Jasna kuchnia	b.d.	Aneks kuchenny
<b>Winda:</b>	Tak	b.d.	Tak	b.d.
<b>Balkon/taras:</b>	Tak	b.d.	Tak	Tak
<b>Miejsce postojowe:</b>	Tak	Tak	Tak	Tak
<b>Typ miejsca postojowego:</b>	podziemne	podziemne	podziemne	podziemne
<b>Komórka lokatorska:</b>	Tak	Tak	Tak	b.d.