

Номер предложения: 554713 , Квартира - продажа



Варшава Воля



Цена: 549 120 злотых

Pow.общая площади 49.92 м²

Цена за м2: 11 600 злотых

Тип недвижимости: **Квартира**

Тип здания:

Этаж / Этаж: **4/27**

Количество комнат: **1**

Год постройки: **2021**

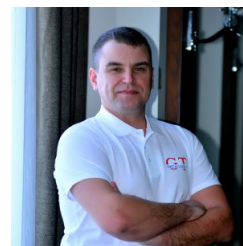
Отопление: **центральное**
отопление

Гараж: есть (**мест: 1**)

Описание недвижимости:

Район Воля (Wola) расположен в западной части Варшавы и граничит северо-западной частью с промышленным Жолибож, северной частью с окружной железной дорогой, Яна павла авеню II АВЕНЮ Ерозолимские, Варшавской железной дорогой (WKD) южной частью с железнодорожными линиями на участке Варшава Влохы - Варшава Заходня, в северо-восточной части Армии Крайовой. Здесь много костёлов и храмов, скверов и парков.

Связаться с консультантом



Раман Градоблянский

тел.+380672394614

r.hradoblianskiy@gt-alliance.com

Фотогалерея:

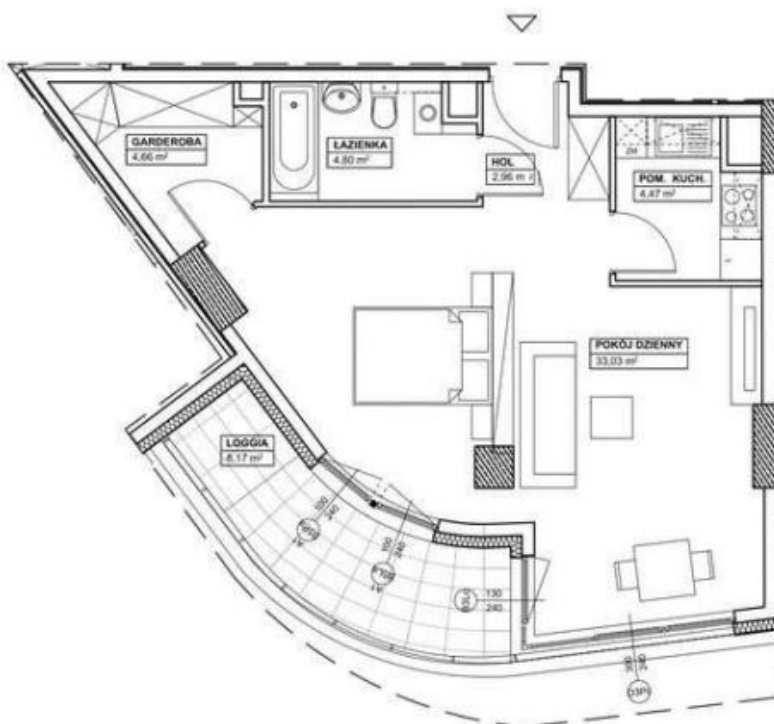
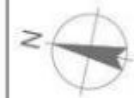






BUD. DK

ETAP D



INFORMACJE O LOKALU

nr lokalu	M0405C
ilość pokoi	1
część budynku	C
kondygnacja / piętro	4 / 3
powierzchnia lokalu [m ²]	49,92

ZESTAWIENIE POWIERZCHNI

pokój dzienny [m ²]	33,03
pom. kuchenne [m ²]	4,47
łazienka [m ²]	4,80
garderoba [m ²]	4,66
hol [m ²]	2,96
loggia [m ²]	8,17

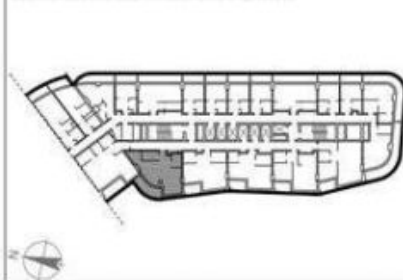
UWAGI:

1. Pomiar powierzchni zgodny z normą PN-ISO 9836:1997
2. Powierzchnie balkonów, loggii i tarasów mogą ulec nieznacznym zmianom

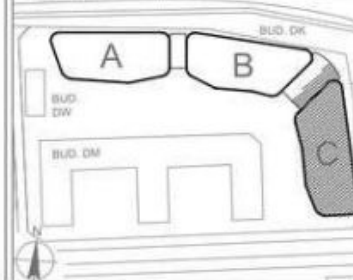
KARTA KATALOGOWA

Wydanie: 01 Data wydania: 16.04.2018r.

SCHEMAT USYTUOWANIA LOKALU



SCHEMAT BUDYNKU



Номер предложения: 637756 , Квартира - продажа



Варшава Воля



Цена: 510 600 злотых

Pow.общая площадь: 2,55

Цена за м2: 12 600 злотых

Тип недвижимости: **Квартира**

Тип здания:

Этаж / Этаж: **3/27**

Количество комнат: **1**

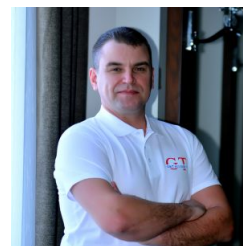
Год постройки: **2021**

Отопление: **центральное**
отопление

Гараж: есть (**мест: 1**)

Описание недвижимости:

Связаться с консультантом



Раман Градоблянский

тел.+380672394614

r.gradoblianskiyi@gt-alliance.com

Фотогалерея:

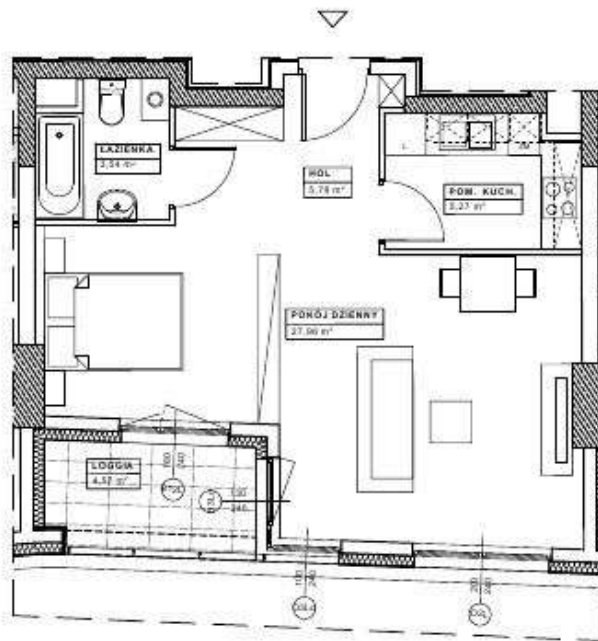
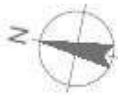






BUD. DK

ETAP D



INFORMACJE O LOKALU

nr lokalu	M0303C
ilość pokoi	1
część budynku	C
kondygnacja / piętro	3 / 2
powierzchnia lokalu [m ²]	42,55

ZESTAWIENIE POWIERZCHNI

pokój dzienny [m ²]	27,96
pom. kuchenne [m ²]	5,27
łazienka [m ²]	3,54
hol [m ²]	5,78
loggia [m ²]	4,57

UWAGI:

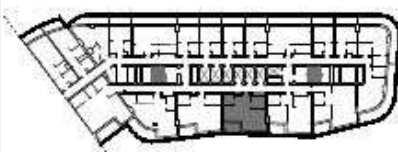
1. Pomiar powierzchni zgodny z normą PN-ISO 9836:1997
2. Powierzchnie balkonów, loggi i tarasów mogą ulec nieznacznym zmianom

KARTA KATALOGOWA

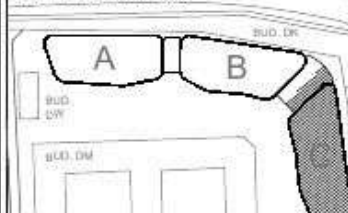
Wydanie: 01 Data wydania: 16.04.2018r.

SCHEMAT OSIEDLA

SCHEMAT USYTUOWANIA LOKALU



SCHEMAT BUDYNKU



Номер предложения: 716055 , Квартира - продажа



Варшава Воля



Цена: 537 500 злотых

Pow. всего: 51,20 м²

Цена за м2: 11 100 злотых

Тип недвижимости: **Квартира**

Тип здания:

Этаж / Этаж: **3/27**

Количество комнат: **1**

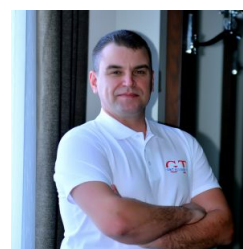
Год постройки: **2021**

Отопление: **центральное**
отопление

Гараж: есть (**мест: 1**)

Описание недвижимости:

Связаться с консультантом



Раман Градоблянский

тел. +380672394614

r.gradoblianskiy@gt-alliance.com

Фотогалерея:

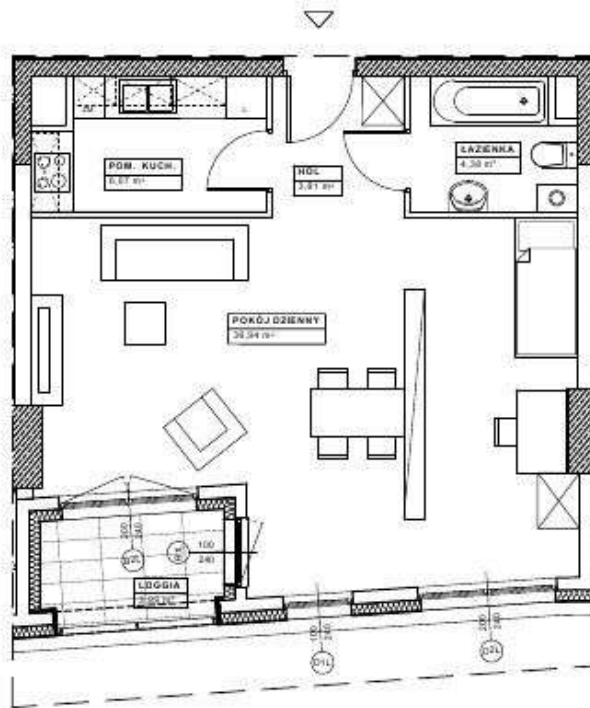






BUD. DK

ETAP D



INFORMACJE O LOKALU

nr lokalu	M0304B
ilość pokoi	1
część budynku	B
kondygnacja / piętro	3 / 2
powierzchnia lokalu [m ²]	51,20

ZESTAWIENIE POWIERZCHNI

pokój dzienny [m ²]	36,94
pom. kuchenne [m ²]	6,07
łazienka [m ²]	4,38
hol [m ²]	3,81
loggia [m ²]	3,99

UWAGI:

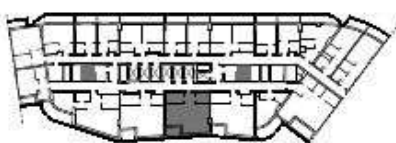
1. Pomiar powierzchni zgodny z normą PN-ISO 9836:1997
2. Powierzchnie balkonów, loggi i tarasów mogą ulec nieznacznym zmianom

KARTA KATALOGOWA

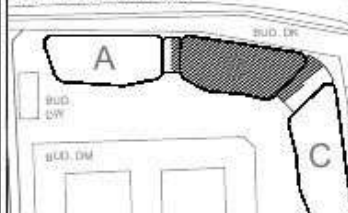
Wydanie: 01 Data wydania: 16.04.2018r.

SCHEMAT OSIEDLA

SCHEMAT USYTUOWANIA LOKALU



SCHEMAT BUDYNKU



Номер предложения: 904256 , Квартира - продажа



Варшава Воля



Описание недвижимости:

Цена: 545 820 злотых

Пов.общая площадь
: 49,62 м²

Цена за м2: 11 600 злотых

Тип недвижимости: **Квартира**

Тип здания:

Этаж / Этаж: **3/27**

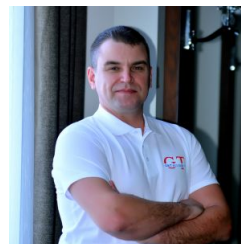
Количество комнат: **1**

Год постройки: **2021**

Отопление: **центральное**
отопление

Гараж: есть (**мест: 1**)

Связаться с консультантом



Раман Градоблянский

тел.+380672394614

r.gradoblianskiy@gt-alliance.com

Фотогалерея:

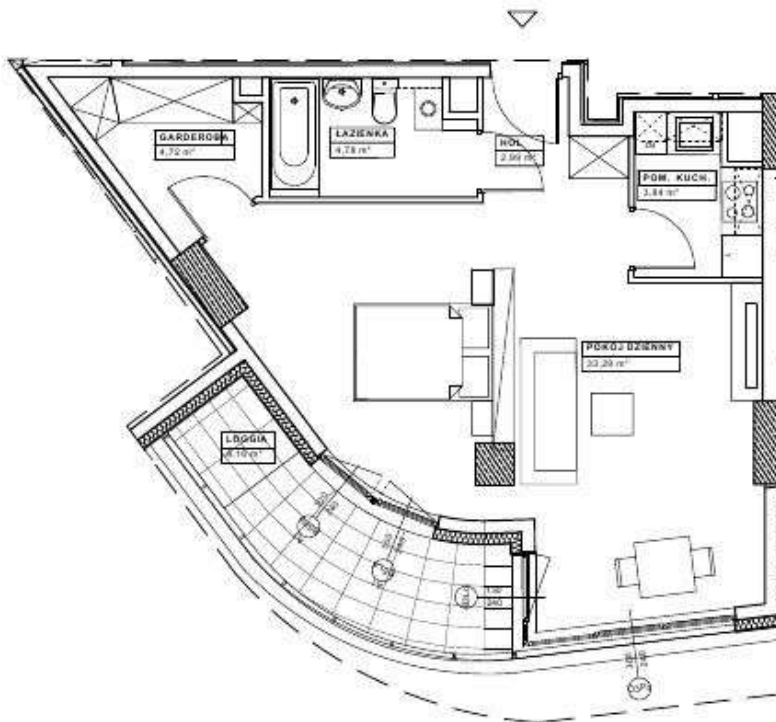
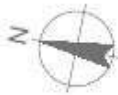






BUD. DK

ETAP D



INFORMACJE O LOKALU

nr lokalu	M0305C
ilość pokoi	1
część budynku	C
kondygnacja / piętro	3 / 2
powierzchnia lokalu [m ²]	49,62

ZESTAWIENIE POWIERZCHNI

pokój dzienny [m ²]	33,29
pom. kuchenne [m ²]	3,84
łazienka [m ²]	4,78
garderoba [m ²]	4,72
hol [m ²]	2,99
loggia [m ²]	8,16

UWAGI:

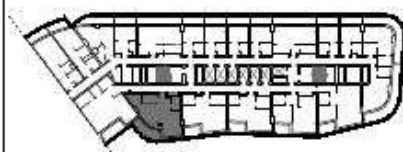
1. Pomiar powierzchni zgodny z normą PN-ISO 9836:1997
2. Powierzchnie balkonów, loggi i tarasów mogą ulec nieznacznym zmianom

KARTA KATALOGOWA

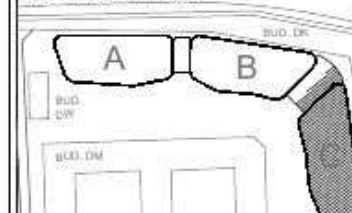
Wydanie: 01 Data wydania: 16.04.2018r.

SCHEMAT OSIEDLA

SCHEMAT USYTUOWANIA LOKALU



SCHEMAT BUDYNKU



Номер предложения: 548585 , Квартира - продажа



Варшава Воля



Цена: 508 560 злотых

Pow.общая площади 42.38 м²

Цена за м2: 12 600 злотых

Тип недвижимости: **Квартира**

Тип здания:

Этаж / Этаж: **5/27**

Количество комнат: **1**

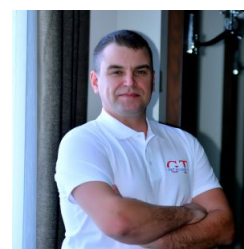
Год постройки: **2021**

Отопление: **центральное**
отопление

Гараж: есть (**мест: 1**)

Описание недвижимости:

Связаться с консультантом



Раман Градоблянский

тел.+380672394614

r.hradoblianskiyi@gt-alliance.com

Фотогалерея:







BUD. DK

ETAP D



INFORMACJE O LOKALU

nr lokalu	M0503C
ilość pokoi	1
część budynku	C
kondygnacja / piętro	5 / 4
powierzchnia lokalu [m²]	42,38

ZESTAWIENIE POWIERZCHNI

pokój dzienny [m²]	27,96
pom. kuchenne [m²]	5,27
łazienka [m²]	3,54
hol [m²]	5,61
loggia [m²]	4,57

UWAGI

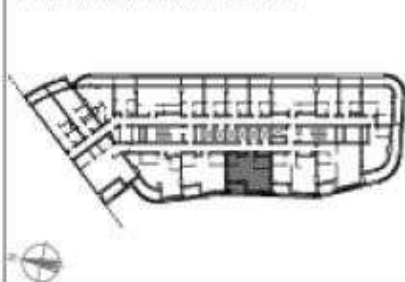
1. Powierzchnie podane zgodnie z normą PN-ISO 9818:1997
2. Powierzchnie balkonów, loggi i tarasów mogą ulec nieznacznym zmianom

KARTA KATALOGOWA

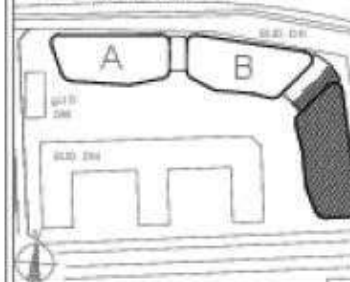
Wydanie: 01 Data wydania: 16.04.2019

SCHEMAT OSIEDLA

SCHEMAT USYTUOWANIA LOKALU



SCHEMAT BUDYNKU



Номер предложения: 540484 , Квартира - продажа



Варшава Воля



Описание недвижимости:

Цена: 549 010 злотых

Ров.общая площадь
: 49,91 м²

Цена за м2: 11 600 злотых

Тип недвижимости: **Квартира**

Тип здания:

Этаж / Этаж: **5/27**

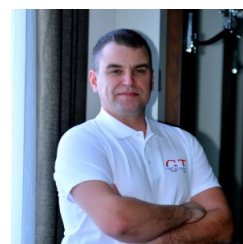
Количество комнат: **1**

Год постройки: **2021**

Отопление: **центральное**
отопление

Гараж: есть (**мест: 1**)

Связаться с консультантом



Раман Градоблянский

тел.+380672394614

r.gradoblianskiy@gt-alliance.com

Фотогалерея:

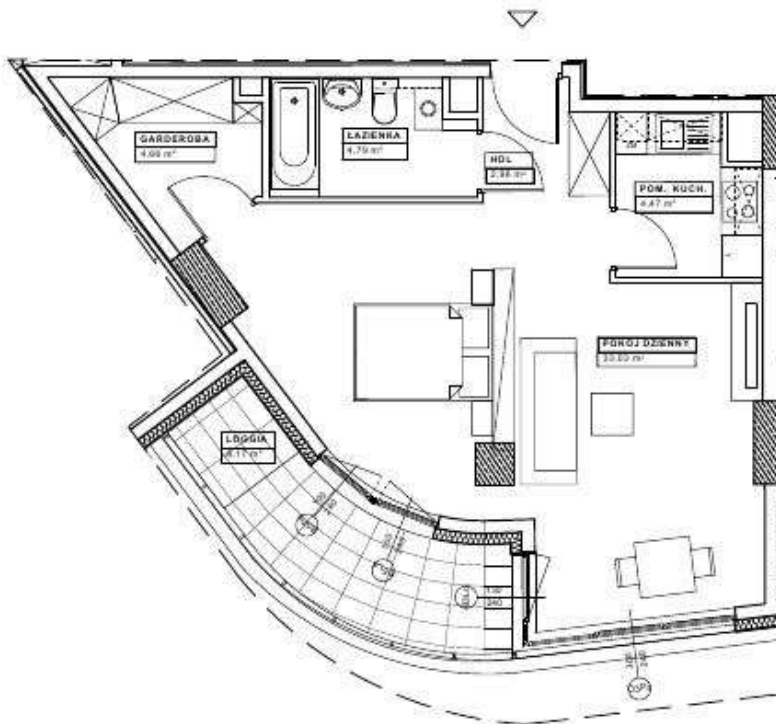
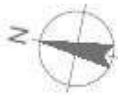






BUD. DK

ETAP D



INFORMACJE O LOKALU

nr lokalu	M0505C
ilość pokoi	1
część budynku	C
kondygnacja / piętro	5 / 4
powierzchnia lokalu [m ²]	49,91

ZESTAWIENIE POWIERZCHNI

pokój dzienny [m ²]	33,03
pom. kuchenne [m ²]	4,47
łazienka [m ²]	4,79
garderoba [m ²]	4,66
hol [m ²]	2,96
loggia [m ²]	8,17

UWAGI:

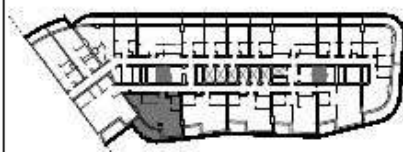
1. Pomiar powierzchni zgodny z normą PN-ISO 9836:1997
2. Powierzchnie balkonów, loggi i tarasów mogą ulec nieznacznym zmianom

KARTA KATALOGOWA

Wydanie: 01 Data wydania: 16.04.2018r.

SCHEMAT OSIEDLA

SCHEMAT USYTUOWANIA LOKALU



SCHEMAT BUDYNKU

